



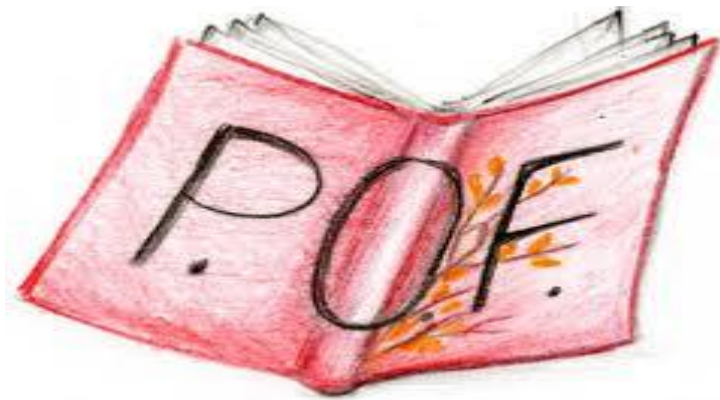
I.T.C.G. VILFREDO PARETO

ISTITUTO TECNICO STATALE COMMERCIALE E PER GEOMETRI



Via R. Anecchino, 252 – 80078 Pozzuoli (NA) C.F. 80100140633 ☎ 081 8664962 📠 081 8046777
✉ natd130003@istruzione.it www.itcgpareto.gov.it Cod. mecc.: natd130003 Corso Serale natd13050c

PIANO DELL'OFFERTA FORMATIVA



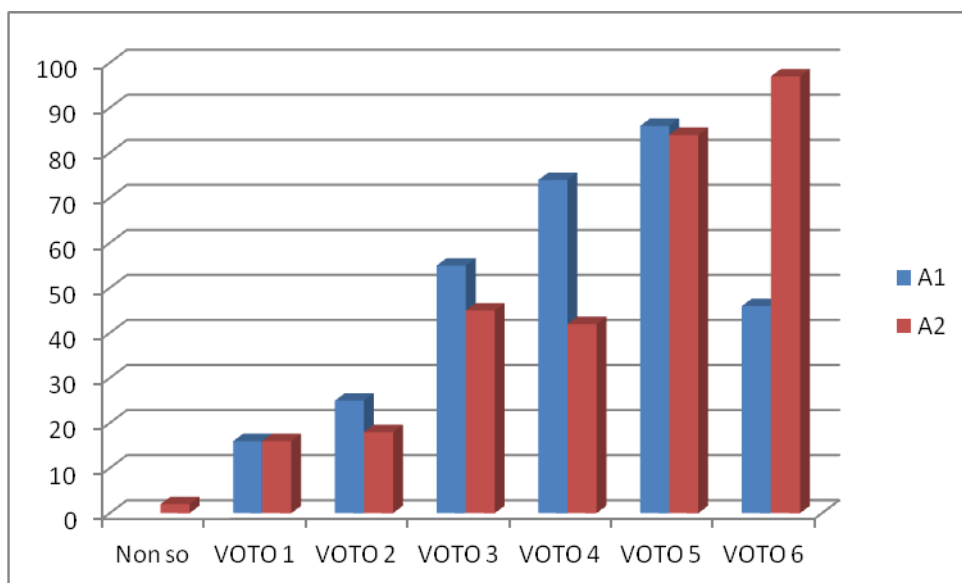
a.s. 2013-2014

QUESTIONARIO

ALLIEVI E GENITORI

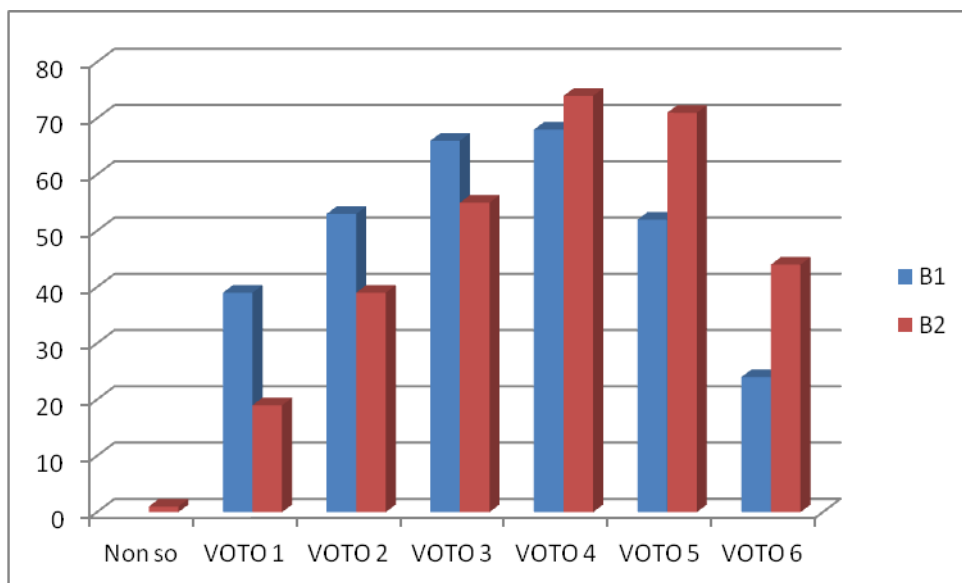
A.S. 2013/14

Di seguito i risultati dei questionari somministrati a **302** allievi dell'Istituto (esclusi gli alunni del serale) pari al 42% della popolazione scolastica.



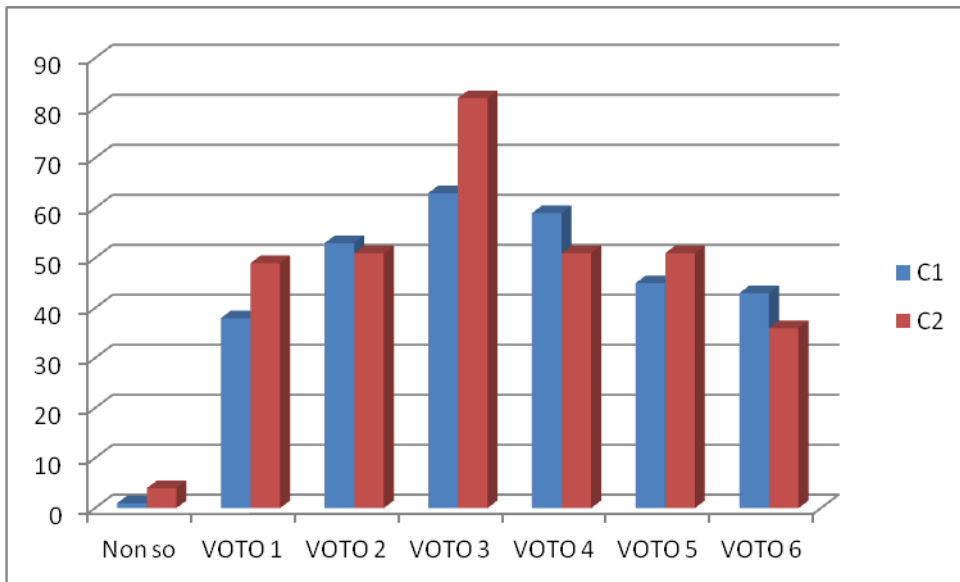
A1. Sei soddisfatto/a dei risultati che hai ottenuto fino a questo momento?

A2. Ti trovi a tuo agio nella scuola ?



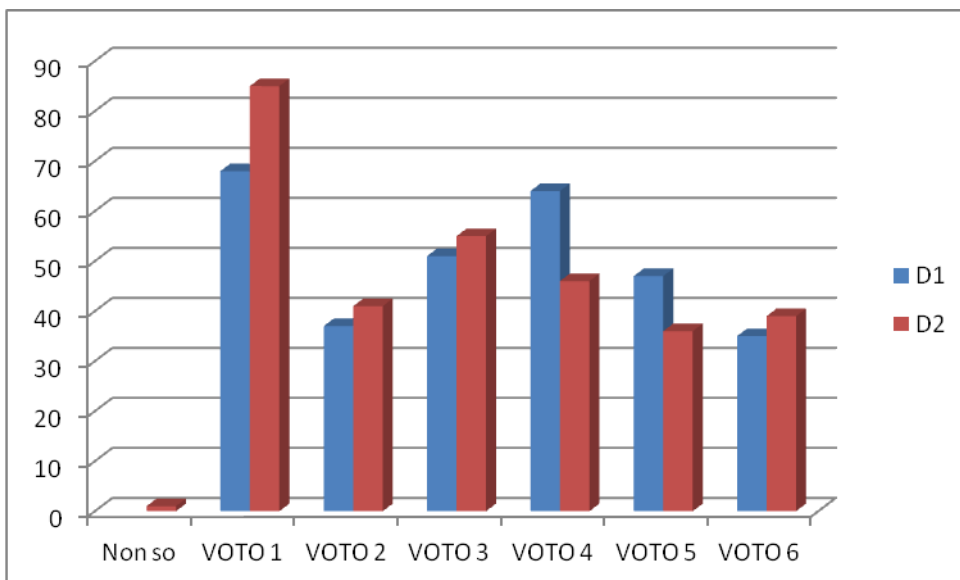
B1. In che misura i docenti tengono in considerazione i tuoi interessi e bisogni ?

B2. I docenti ti coinvolgono attivamente nelle attività didattiche in classe ?



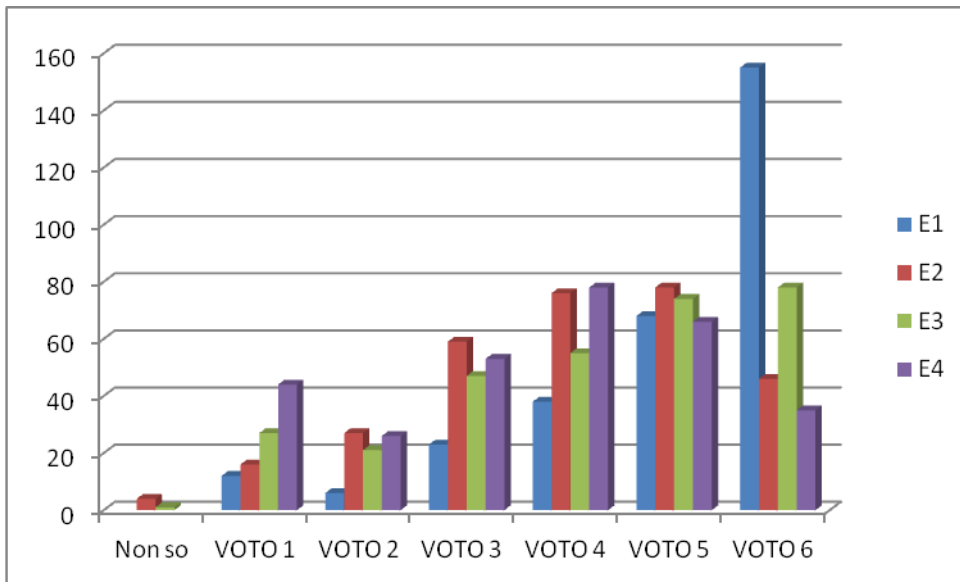
C1. La scuola ti sembra pulita e ben custodita?

C2. I servizi amministrativi e di segreteria ti sembrano improntati a cortesia ed efficienza?



D1. Le attrezzature dei laboratori sono adeguate e ben funzionanti?

D2. Riesci a fare pratica con le attrezzature a disposizione nei laboratori della nostra scuola?

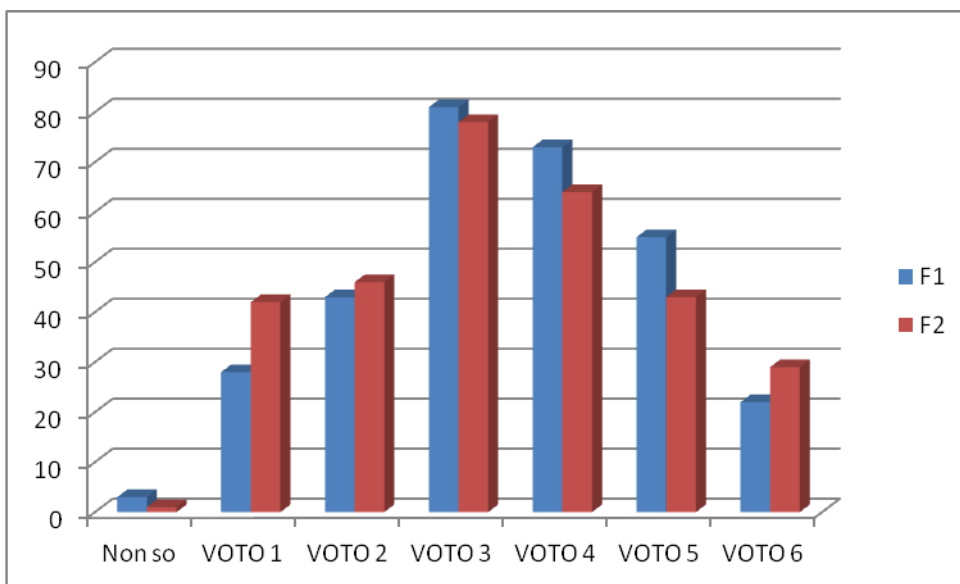


E1. Ti ritieni soddisfatto/a dei rapporti con gli studenti della tua classe ?

E2. Ti ritieni soddisfatto/a dei rapporti con i docenti ?

E3. Sei soddisfatto/a dei rapporti con il dirigente scolastico ?

E4. Sei soddisfatto/a dei rapporti con le aziende durante i periodi di stage o alternanza scuola-lavoro ?



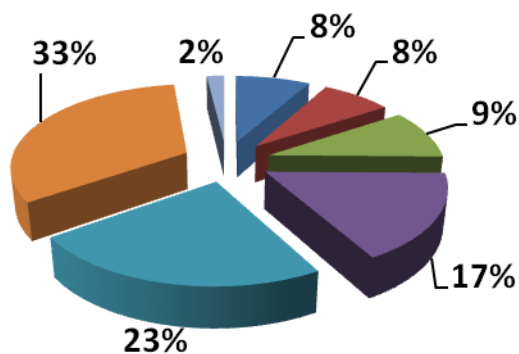
F1. Quando ti è capitato di richiedere informazioni hai avuto facile accesso alle stesse ?

F2. Le comunicazioni che hai ricevuto dalla scuola ti sono sembrate tempestive, in modo da lasciarti il tempo di prendere le tue decisioni con tranquillità ?

Di seguito i risultati dei questionari somministrati a **210** genitori di allievi dell'Istituto.

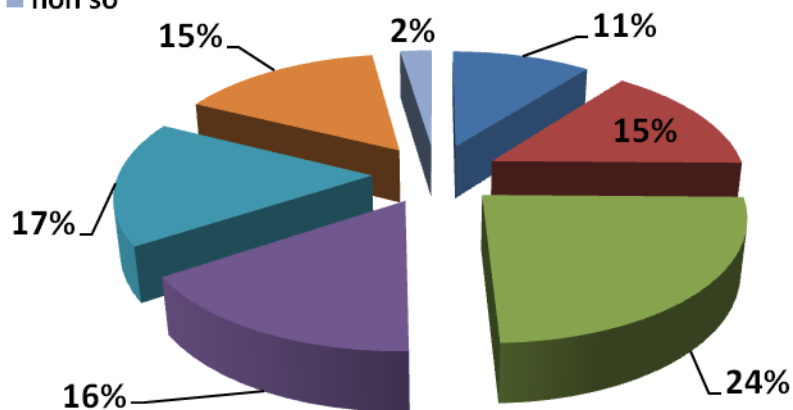
1) E' soddisfatto/a delle attività e dei servizi offerti dall'Istituto (Certificazioni Eipass, Trinity, Delf)?

■ assolutamente no ■ no ■ poco ■ abbastanza ■ sì ■ assolutamente ■ non so



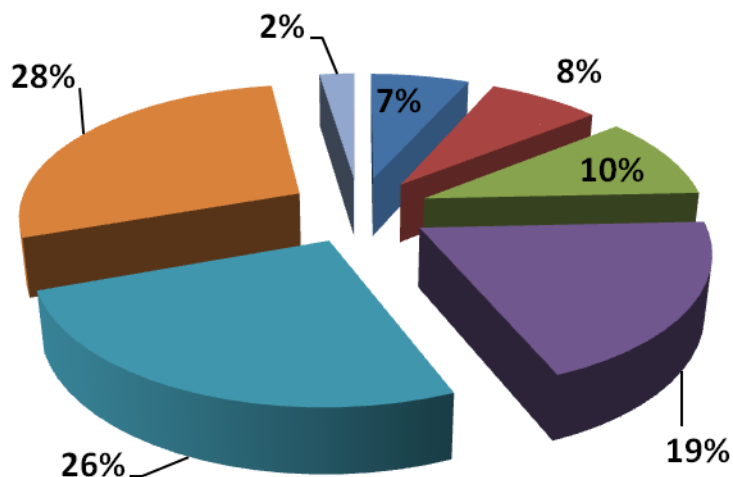
2) E' soddisfatto dei risultati ottenuti da suo figlio a scuola?

■ assolutamente no ■ no ■ poco ■ abbastanza ■ sì ■ assolutamente ■ non so



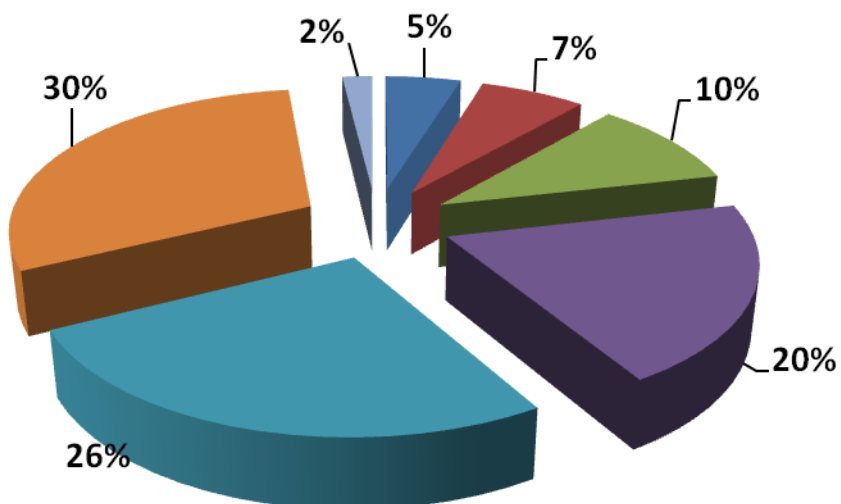
3) Ritiene che i docenti tengano in considerazione i bisogni e gli interessi di suo figlio in ambito scolastico?

■ assolutamente no ■ no ■ poco
■ abbastanza ■ sì ■ assolutamente



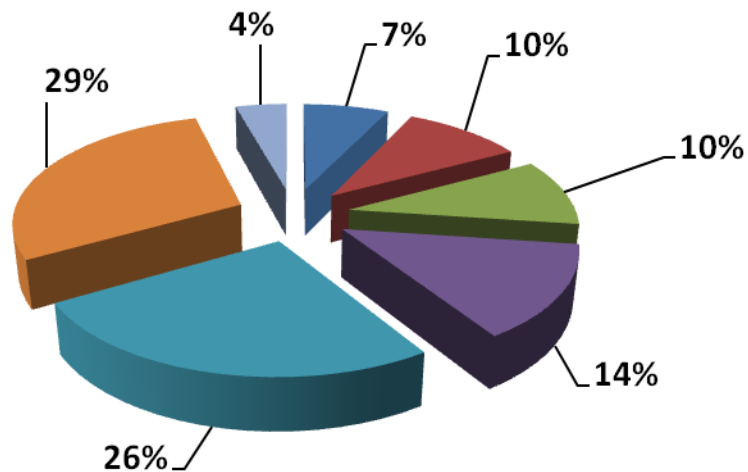
4) I docenti coinvolgono attivamente suo figlio nelle attività didattiche?

■ assolutamente no ■ no ■ poco ■ abbastanza ■ sì ■ assolutamente ■ non so



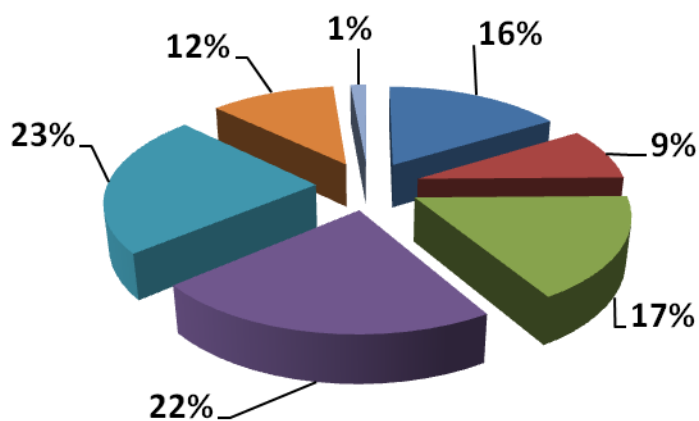
5) I servizi amministrativi di segreteria le sembrano pronti a cortesia ed efficienza?

■ assolutamente no ■ no ■ poco ■ abbastanza ■ sì ■ assolutamente ■ non so



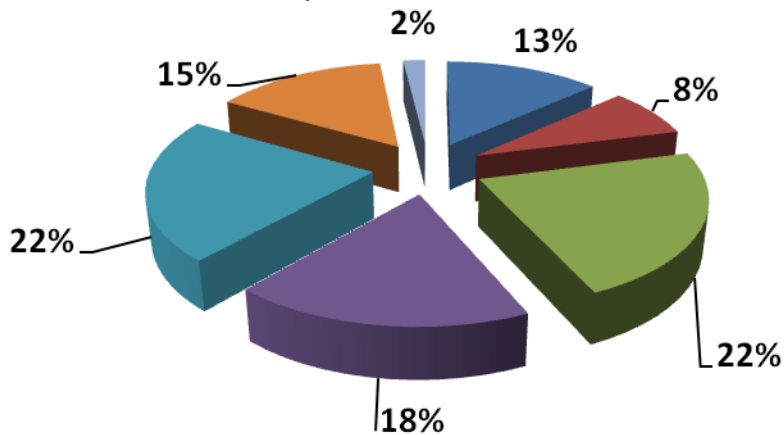
6) La scuola le sembra pulita e ben custodita?

■ assolutamente no ■ no ■ poco ■ abbastanza ■ sì ■ assolutamente ■ non so



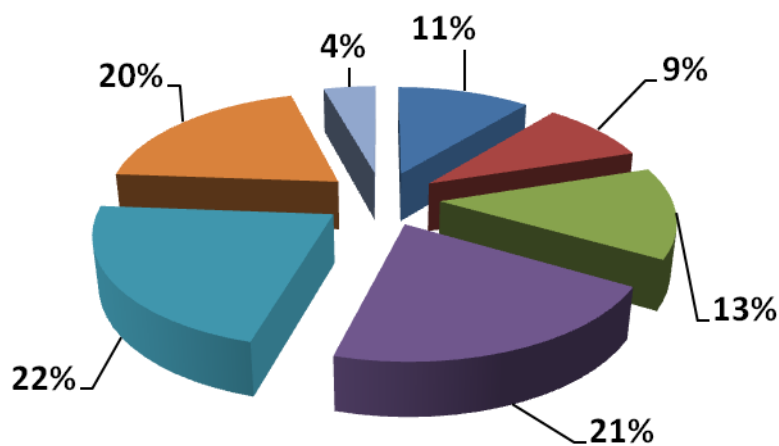
7) Ritiene che suo figlio faccia sufficiente pratica con le attrezzature a disposizione nei laboratori?

■ assolutamente no ■ no ■ poco ■ abbastanza ■ sì ■ assolutamente ■ non so



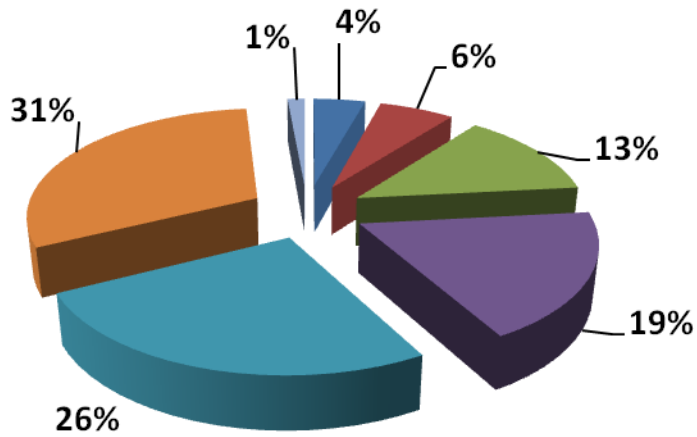
8) Ritiene che le attrezzature dei laboratori siano adeguate e ben funzionanti?

■ assolutamente no ■ no ■ poco ■ abbastanza ■ sì ■ assolutamente ■ non so



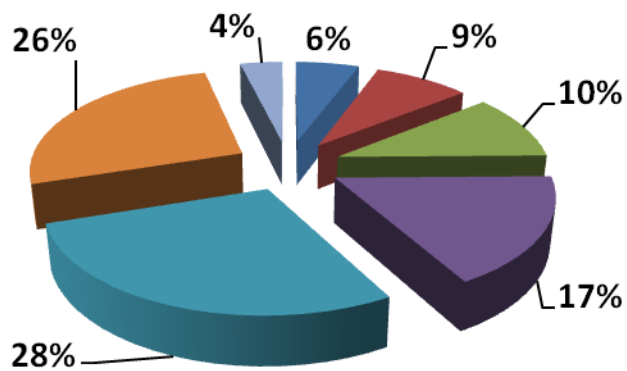
9) E' soddisfatto dei rapporti di suo figlio con i docenti?

■ assolutamente no ■ no ■ poco ■ abbastanza ■ sì ■ assolutamente ■ non so



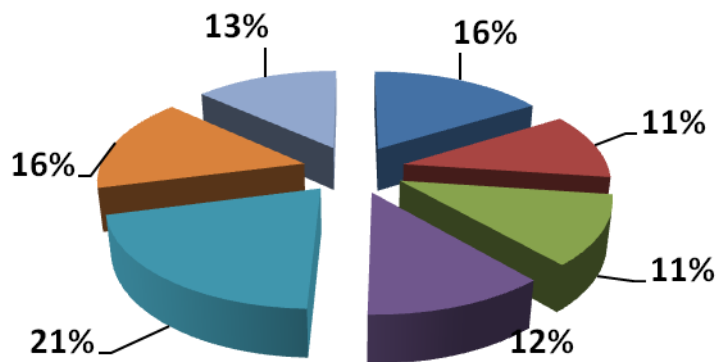
10) E' soddisfatto dei rapporti con il dirigente scolastico?

■ assolutamente no ■ no ■ poco ■ abbastanza ■ sì ■ assolutamente ■ non so



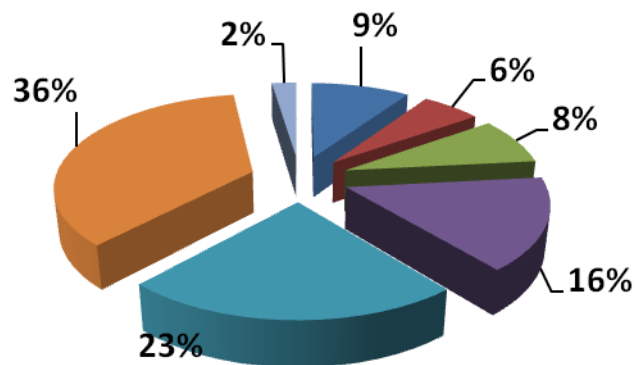
11) E' soddisfatto dei rapporti di suo figlio con le aziende durante i periodi di stage o alternanza scuola-lavoro?

■ assolutamente no ■ no ■ poco ■ abbastanza ■ sì ■ assolutamente ■ non so



12) E' stato informato adeguatamente su orari, regole e regolamenti della scuola?

■ assolutamente no ■ no ■ poco ■ abbastanza ■ sì ■ assolutamente ■ non so



13) Le comunicazioni sulla vita scolastica vengono fornite con tempestività?

■ assolutamente no ■ no ■ poco ■ abbastanza ■ sì ■ assolutamente ■ non so

